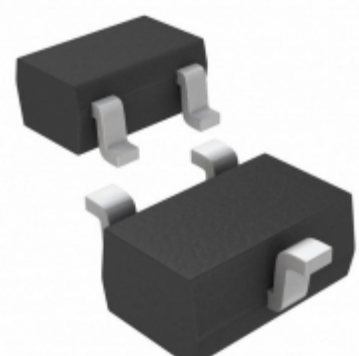


MAX6806XR26+T



Obrázky jsou pouze orientační.
Podrobné informace o produktu naleznete v části Technické údaje produktu.
Koupit MAX6806XR26+T s důvěrou od Component-World.HK, 1 rok záruka



Part Number: [MAX6806XR26+T](#)

Výrobce: [Maxim Integrated](#)

Popis: IC VOLT DETECTOR 2.6V SC70-3

Datový list: [Part Numbering System](#)
[MAX6806-08](#)

RoHS Status: Bez olova / V souladu RoHS

Ship From: Hong Kong

Shipment Way: DHL/Fedex/TNT/UPS/EMS

[Request For Quotation](#)

PARAMETR PRODUKTU

Part Number	MAX6806XR26+T	Výrobce	Maxim Integrated
Popis	IC VOLT DETECTOR 2.6V SC70-3	Stav volného vedení / RoHS	Bez olova / V souladu RoHS
Dostupné množství	5003 pcs	Datový list	Part Numbering System MAX6806-08
Kategorie	Integrované obvody (IC)	Napětí - Práh	2.6V
Typ	Simple Reset/Power-On Reset	Dodavatel zařízení Package	SC-70-3
Série	-	resetování Prodleva	30 µs Typical
resetovat	Active Low	Obal	Tape & Reel (TR)
Paket / krabice	SC-70, SOT-323	Výstup	Push-Pull, Totem Pole
Provozní teplota	-40°C ~ 85°C (TA)	Počet napětí Sledované	1
Typ montáže	Surface Mount	Úroveň citlivosti na vlhkost (MSL)	1 (Unlimited)
Stav volného vedení / RoHS	Lead free / RoHS Compliant	Detailní popis	Supervisor Push-Pull, Totem Pole 1 Channel SC-70-3
Číslo základní části	MAX6806		

Component-World.com je spolehlivý distributor elektronických součástek. Specializujeme se na všechny elektronické komponenty řady Maxim Integrated. Máme 5003 kusy Maxim Integrated MAX6806XR26+T na skladě dostupných. Vyžádejte si citát z distributora součástí elektroniky na Component-World.com, náš prodejní tým vás bude kontaktovat do 24 hodin.

RFQ Email: info@Components-World.com

SOUVISEJÍCÍ PRODUKTY

	Část#: MAX6805US31D3+T Popis: IC RESET MPU LOW PWR SOT143-4	Výrobci: Maxim Integrated	Dotaz
	Část#: MAX6806US23+T Popis: IC VOLT DETECTOR 2.3V SOT143-4	Výrobci: Maxim Integrated	Dotaz
	Část#: MAX6808UR46+T Popis: IC VOLT DETECTOR 4.6V SOT23-3	Výrobci: Maxim Integrated	Dotaz
	Část#: MAX6808US46+T Popis: IC VOLT DETECTOR 4.6V SOT143-4	Výrobci: Maxim Integrated	Dotaz
	Část#: MAX6805US26D3+ Popis: IC RESET MPU LOW PWR SOT143-4	Výrobci: Maxim Integrated	Dotaz
	Část#: MAX6807US26+T Popis: IC VOLT DETECTOR 2.3V SOT143-4	Výrobci: Maxim Integrated	Dotaz
	Část#: MAX6808SA46+T Popis: IC VOLT DETECTOR 8SOIC	Výrobci: Maxim Integrated	Dotaz
	Část#: MAX6805US26D3+T Popis: IC RESET MPU LOW PWR SOT143-4	Výrobci: Maxim Integrated	Dotaz
	Část#: MAX6808UR32+T Popis: IC VOLT DETECTOR 3.2V SOT23-3	Výrobci: Maxim Integrated	Dotaz
	Část#: MAX6808XR26+T Popis: IC VOLT DETECTOR 2.3V SC70-3	Výrobci: Maxim Integrated	Dotaz
	Část#: MAX6805US46D3+T Popis: IC RESET MPU LOW PWR SOT143-4	Výrobci: Maxim Integrated	Dotaz
	Část#: MAX6805US44D3+T Popis: IC RESET MPU LOW PWR SOT143-4	Výrobci: Maxim Integrated	Dotaz
	Část#: MAX6806UR23+T Popis: IC VOLT DETECTOR 2.3V SOT23-3	Výrobci: Maxim Integrated	Dotaz
	Část#: MAX6808SA46+ Popis: IC VOLT DETECTOR 8SOIC	Výrobci: Maxim Integrated	Dotaz
	Část#: MAX680CPA+ Popis: IC REG SWTCHD CAP INV 10MA 8DIP	Výrobci: Maxim Integrated	Dotaz
	Část#: MAX6805US29D3+T Popis: IC RESET MPU LOW PWR SOT143-4	Výrobci: Maxim Integrated	Dotaz
	Část#: MAX6808UR26+T Popis: IC VOLT DETECTOR 2.3V SOT23-3	Výrobci: Maxim Integrated	Dotaz
	Část#: MAX6805US31D1+T Popis: IC RESET MPU LOW PWR SOT143-4	Výrobci: Maxim Integrated	Dotaz
	Část#: MAX680CPA Popis: IC REG SWTCHD CAP INV 10MA 8DIP	Výrobci: Maxim Integrated	Dotaz
	Část#: MAX6806UR26+T Popis: IC VOLT DETECTOR 2.6V SOT23-3	Výrobci: Maxim Integrated	Dotaz

Související klíčová slova pro **MAX6806XR26+T**

Maxim Integrated MAX6806XR26+T.	MAX6806XR26+T distributor	MAX6806XR26+T dodavatel	MAX6806XR26+T Cena
MAX6806XR26+T Stáhnout datasheet.	MAX6806XR26+T Datasheet.	MAX6806XR26+T Stock.	koupit MAX6806XR26+T.
Maxim Integrated MAX6806XR26+T.			